

С – отчет по методу Шриера  
 \* – данные по оценочным обязательствам  
 \*\* – данные по оценочным обязательствам в отношении депозитов  
 \*\*\* – данные по оценочным обязательствам в отношении страховых обязательств  
 \*\*\*\* – данные по оценочным обязательствам в отношении гарантийных обязательств

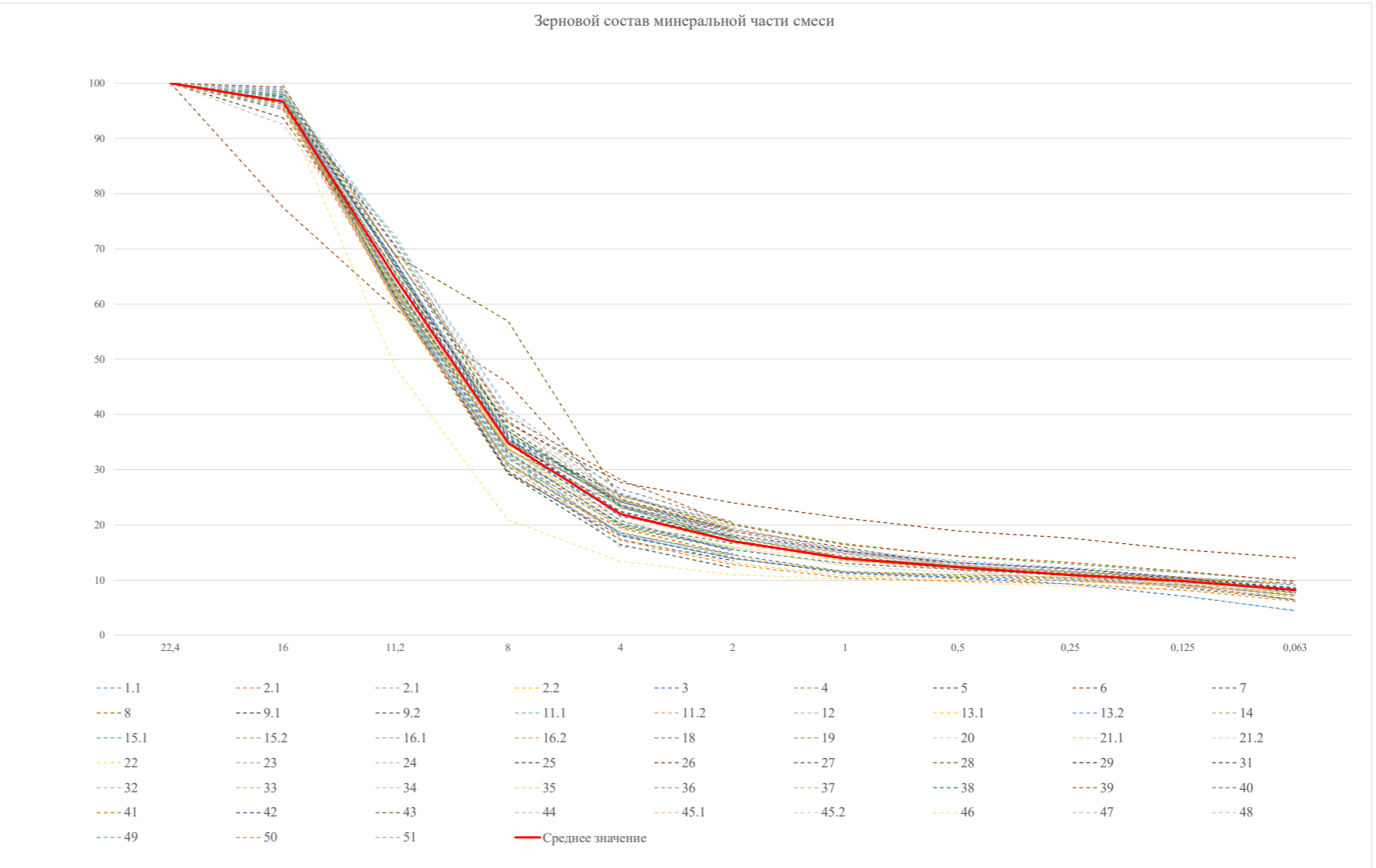
Показатель	Единица измерения	Показатели																																																																																																			
		1	2	3	4	5	6	7	8	9	10	11	12	13	14	15	16	17	18	19	20	21	22	23	24	25	26	27	28	29	30	31	32	33	34	35	36	37	38	39	40	41	42	43	44	45	46	47	48	49	50	51	52	53	54	55	56	57	58	59	60	61	62	63	64	65	66	67	68	69	70	71	72	73	74	75	76	77	78	79	80	81	82	83	84	85	86	87	88	89	90	91	92	93	94	95	96	97	98	99	100
Итого																																																																																																					
Показатель 1.1 Выполнение обязательств по РСБУ, тыс. руб.	Итого																																																																																																				
		Периодический отчет																																																																																																			
		Заключенный отчет																																																																																																			

Сводная таблица показателей за отчетный период

Показатель	Показатели																																																																																																		
	1	2	3	4	5	6	7	8	9	10	11	12	13	14	15	16	17	18	19	20	21	22	23	24	25	26	27	28	29	30	31	32	33	34	35	36	37	38	39	40	41	42	43	44	45	46	47	48	49	50	51	52	53	54	55	56	57	58	59	60	61	62	63	64	65	66	67	68	69	70	71	72	73	74	75	76	77	78	79	80	81	82	83	84	85	86	87	88	89	90	91	92	93	94	95	96	97	98	99
Итого	1.1	1.2	1.3	1.4	1.5	1.6	1.7	1.8	1.9	2.0	2.1	2.2	2.3	2.4	2.5	2.6	2.7	2.8	2.9	3.0	3.1	3.2	3.3	3.4	3.5	3.6	3.7	3.8	3.9	4.0	4.1	4.2	4.3	4.4	4.5	4.6	4.7	4.8	4.9	5.0	5.1	5.2	5.3	5.4	5.5	5.6	5.7	5.8	5.9	6.0	6.1	6.2	6.3	6.4	6.5	6.6	6.7	6.8	6.9	7.0	7.1	7.2	7.3	7.4	7.5	7.6	7.7	7.8	7.9	8.0	8.1	8.2	8.3	8.4	8.5	8.6	8.7	8.8	8.9	9.0	9.1	9.2	9.3	9.4	9.5	9.6	9.7	9.8	9.9	10.0									

Определение зернового состава

Шифр лаборатории	№ контрольного сита										
	22,4	16	11,2	8	4	2	1	0,5	0,25	0,125	0,063
1.1		98	67,6	36,3	24,5	18,8	15,3	13,2	12	10,4	8,4
1.2		96	63,1	34,8	24,4	18,8	15,2	13,2	12	10,5	9,1
2.1		96	67,3	37,4	25,3	20,4					8,9
2.2		95,6	66,1	36,8	24,3	19,8					8,7
3	100	97,93	61,13	31,16	18,55	14,58	11,52	10,98	10,49	9,67	8,06
4		99,6	66,6	36,4	25,1	20,2	16,6	14,3	12,9	11,4	9,8
5	100	97,8	66,8	35,8	21,5	17,9					9,8
6	100	77,47	59,02	45,69	23,05	19,06	15,9	12,58		9,12	6,4
7	100	97,2	62,7	32,2	19,7	15,5	13	11,9	10,8	8,6	6,5
8	100	97,4	61,6	31,2	18,2	13,9	11,5	10,7	10,2	9,1	7,3
9.1	100	97,15	61,12	29,76	17,3	13,54					7,5
9.2	100	97,06	63,29	33,2	19,96	15,58					6,82
11.1	100	95,5	62,4	31,8	22,5	17,7	14,8	12,7	11,6	10,2	9,1
11.2	100	95,8	61	30,6	22	17,1	14,3	12,2	11,1	9,5	8,4
12	100	96,17	72,38	38,96	23,21	19,52	15,38	12,24	10,86	8,73	6,97
13.1	100	98,5	59,6	32,6	17,5	13,1	10,8	10,2	9,8	8,9	7,6
13.2	100	98,8	62	32,2	18,2	13,9	11,4	10,5	9,9	9,2	7,2
14	100	97	61,8	30,8	18,7	14,2					8
15.1	100	97,9	62,7	29,4	18	14	11,2	10,4	9,3	7,1	4,5
15.2	100	96,4	60,5	29,2	19,5	14,6					6,3
16.1		97,2	70,6	38,7	26,5	20,5					9
16.2		95,5	65	35,1	24,1	19					9,8
17											
18	100	98,4	66,6	36,2	24,3	19,1					9,3
19	100	95,22	63,63	33,62	22,04	17,54					8,5
20	100	97,3	64,6	33,7	23,4	17,9	14,9	13,1	11,7	10,2	8,2
21.1		95,3	63,8	34,6	25,2	19,8					9,8
21.2		95,2	67,2	36,8	24,3	17,9					6,3
22		99	64,7	34,1	20,1	16	13,4	12,4	11,3	10,2	8,3
23	100	99	60,3	32,2	18,3	14,8					7,8
24	100	98,1	62,6	31,2	19,8	15,8					9,2
25	100	96,5	65,7	35,3	25,5	19,2					8,9
26	100	93,7	64,9	38,4	27,7	24	21,2	18,9	17,6	15,5	14
27	100	96,7	67,4	35	24,2	18,6					8,9
28		96,7	68,8	56,9	24,7	19					8,4
29	100	97,6	67,3	35,5	22,4	17,9	14	12,6	11,6	10,3	8,6
30											
31	100	97,8	61,3	29,3	16,4	12,2					6,9
32	100	98,7	71,5	41,1	25,8	19,2	15,5	13,5	12,2	11,4	9,8
33	99,63	96,39	64,49	35,07	21,69	16,68	13,67	11,76	10	8,77	7,89
34	100	92,5	64,8	33,7	22,2	17,7	14,7	12,7	11,4	8,8	8
35	100	97,1	62,3	34	19,3	14,3	11,6	11	10,5	9,3	7,6
36	100	98,4	62,8	32,6	20,3	15,6					9,2
37	100	96,9	71,6	37	23,1	17,4	13,5	12,6	11,4	9,3	7,7
38	100	97,6	65,4	34,8	20,8	15,2					8,1
39	100	99,3	68,6	39,6	28,2	20	16,4	14,4	13,2	11,6	9,8
40	100	96,49	63,6	32,96	20,16	16,6					8,335
41	100	96,2	62	33,7	23,5	17,6	14,3	12,5	11,3	10,2	9,4
42	100	98,3	70,3	37	23,7	18,2	15,2	13,1	12,1	10,5	7,7
43	100	98,3	68,8	37,7	23,4	16,9	14	11,9	11,1	10,1	8,4
44	100	98,5	71,9	40,5	24,4	18,7					10,6
45.1	100	96,5	70,1	38,5	25,3	19,1	14,6	12,7	11,6	10,1	8,2
45.2	100	98,2	67,2	35,3	23,7	18,1	13,9	12,1	11,1	9,7	8
46	100	95,9	48,5	20,9	13,4	11	10,2	9,6	8,9	8,1	7,2
47	100	97,1	60,6	32,3	16	14,6				7,2	4,4
48	100	97,76	65,18	33,88	20,66	15,86	12,6	11,38	10,38	9,45	7,82
49	100	96,4	67,7	35,9	23,6	17,5					7,7
50		95,22	60,45	30,52	17,25	12,81	10,41	9,85	9,32	8,23	6,18
51	100	95,8	64,9	35,2	24,6	18,2	14,9	12,8	11,5	10,5	9,5
52											
53											
Среднее значение	100,0	96,7	64,7	34,8	22,0	17,1	13,9	12,3	10,9	9,8	8,2





<b>Распределение результатов по определяемым параметрам. Асфальтобетонная смесь</b>						
№ п/п	Наименование параметра	Всего	Удовлетворительно	Сомнительно	Неудовлетворительно	Процент удовлетворительных результатов
1.1	Количество вяжущего в 100% смеси по ГОСТ Р 58401.15, %	39	38	1	-	<b>97%</b>
1.2	Количество вяжущего в 100% смеси по ГОСТ Р 58401.19, %	18	16	2	-	<b>89%</b>
2	Объемная плотность на образцах, изготовленных по ГОСТ Р 58401.13, г/см <sup>3</sup>	40	38	2	-	<b>95%</b>
3	Максимальная плотность, г/см <sup>3</sup>	53	51	2	-	<b>96%</b>
4	Содержание воздушных пустот в образцах, изготовленных по ГОСТ Р 58401.13, %	40	38	2	-	<b>95%</b>
5	Коэффициент водостойкости для образцов, изготовленных в соответствии с ГОСТ Р 58401.13	27	27	-	-	<b>100%</b>
6	Стекание вяжущего по ГОСТ Р 58401.23, %	37	35	2	-	<b>95%</b>
7	Средняя глубина колеи, мм	41	40	1	-	<b>98%</b>
8	Угол наклона кривой колееобразования, мм/1000 циклов	39	37	1	1	<b>95%</b>
9	Истираемость	6	6	-	-	<b>100%</b>
10	Предел прочности на растяжение при изгибе, МПа	8	8	-	-	<b>100%</b>
11	Предельная относительная деформация растяжения	8	7	1	-	<b>88%</b>
12	Разрушающая нагрузка по Маршаллу, кН	14	13	1	-	<b>93%</b>
13	Деформация по Маршаллу, мм	14	14	-	-	<b>100%</b>
14	Объемная плотность на образцах, изготовленных по ГОСТ Р 58406.9, г/см <sup>3</sup>	28	26	2	-	<b>93%</b>
15	Содержание воздушных пустот в образцах, изготовленных по ГОСТ Р 58406.9, %	28	27	1	-	<b>96%</b>
16	Коэффициент водостойкости для образцов, изготовленных в соответствии с ГОСТ Р 58406.9	19	19	-	-	<b>100%</b>
17	Стекание вяжущего по ГОСТ Р 58406.1, %	27	26	-	1	<b>96%</b>

**Распределение результатов по участникам. Асфальтобетонная смесь**

Шифр лаборатории	Всего	Удовлетворительно	Сомнительно	Неудовлетворительно	Процент удовлетворительных результатов
1	17	17	-	-	100%
2	12	11	1	-	92%
3	13	12	1	-	92%
4	8	8	-	-	100%
5	18	17	1	-	94%
6	12	11	1	-	92%
7	14	14	-	-	100%
8	17	16	1	-	94%
9	10	10	-	-	100%
10	6	6	-	-	100%
11	5	5	-	-	100%
12	6	6	-	-	100%
13	14	14	-	-	100%
14	7	7	-	-	100%
15	8	5	3	-	63%
16	13	13	-	-	100%
17	3	3	-	-	100%
18	5	5	-	-	100%
19	10	9	1	-	90%
20	8	8	-	-	100%
21	15	14	1	-	93%
22	6	6	-	-	100%
23	8	8	-	-	100%
24	12	12	-	-	100%
25	8	8	-	-	100%
26	17	17	-	-	100%
27	8	8	-	-	100%
28	8	8	-	-	100%
29	7	7	-	-	100%
30	8	8	-	-	100%
31	9	9	-	-	100%
32	9	9	-	-	100%
33	4	4	-	-	100%
34	5	5	-	-	100%
35	8	7	1	-	88%
36	10	10	-	-	100%
37	5	5	-	-	100%
38	7	6	-	1	86%
39	6	6	-	-	100%
40	5	5	-	-	100%
41	8	8	-	-	100%
42	7	7	-	-	100%
43	8	8	-	-	100%
44	7	7	-	-	100%
45	6	6	-	-	100%
46	12	7	5	-	58%
47	8	7	1	-	88%
48	12	12	-	-	100%
49	8	8	-	-	100%
50	15	13	1	1	87%
51	13	13	-	-	100%
52	3	3	-	-	100%
53	8	8	-	-	100%